

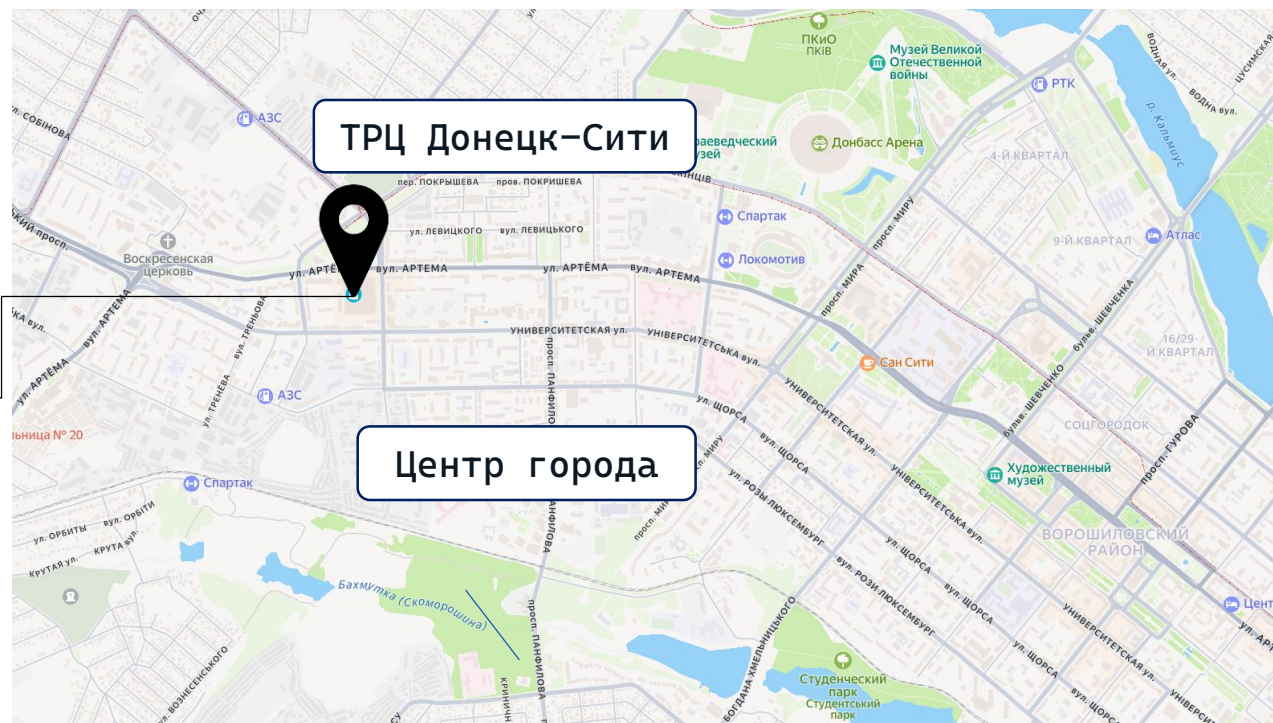
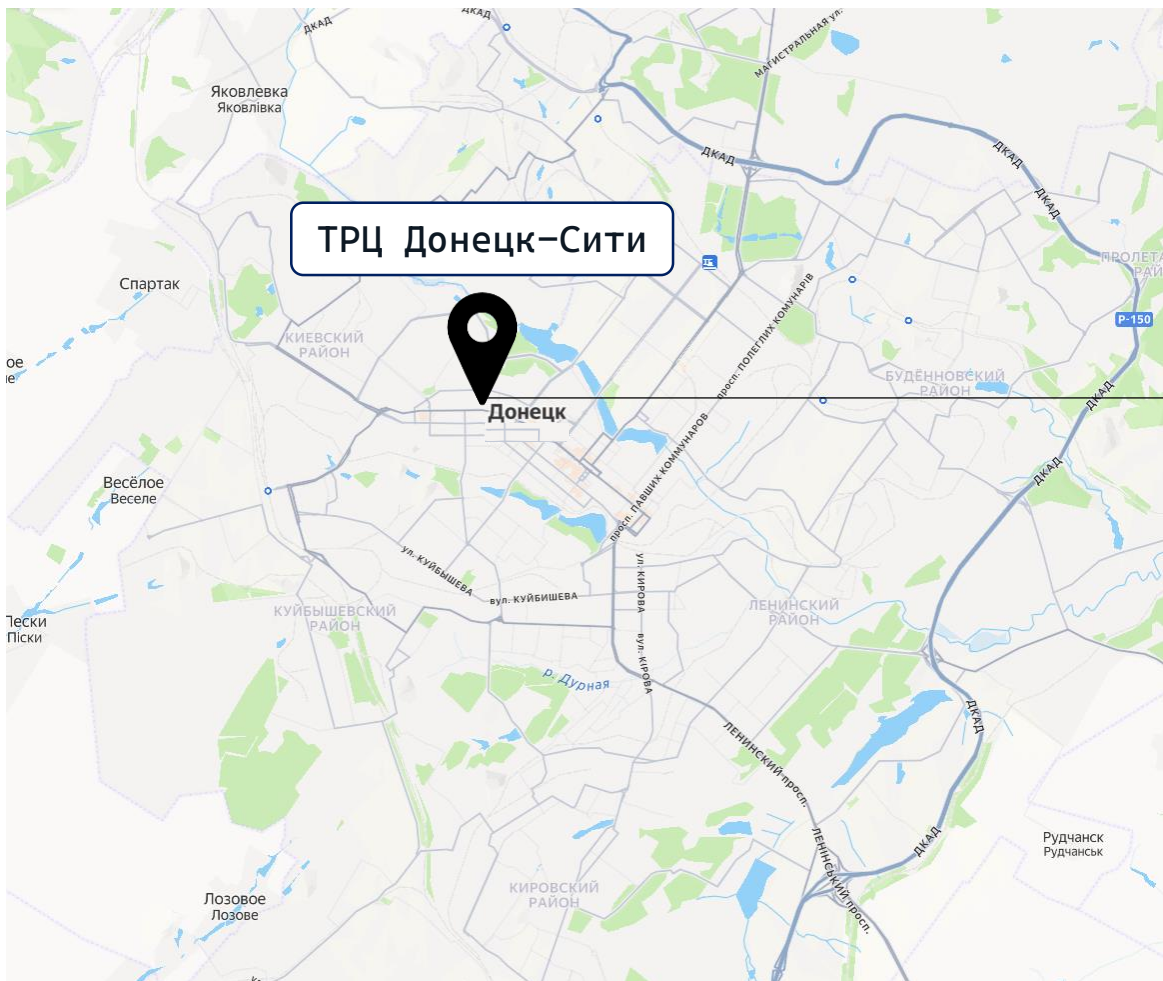
# ИНФОРМАЦИОННЫЙ ФЛАЕР ПО ТОРГОВЫМ ПОМЕЩЕНИЯМ В ТРЦ «ДОНЕЦК-СИТИ»

г. Донецк, ул. Артёма, 130

АВГУСТ 2025



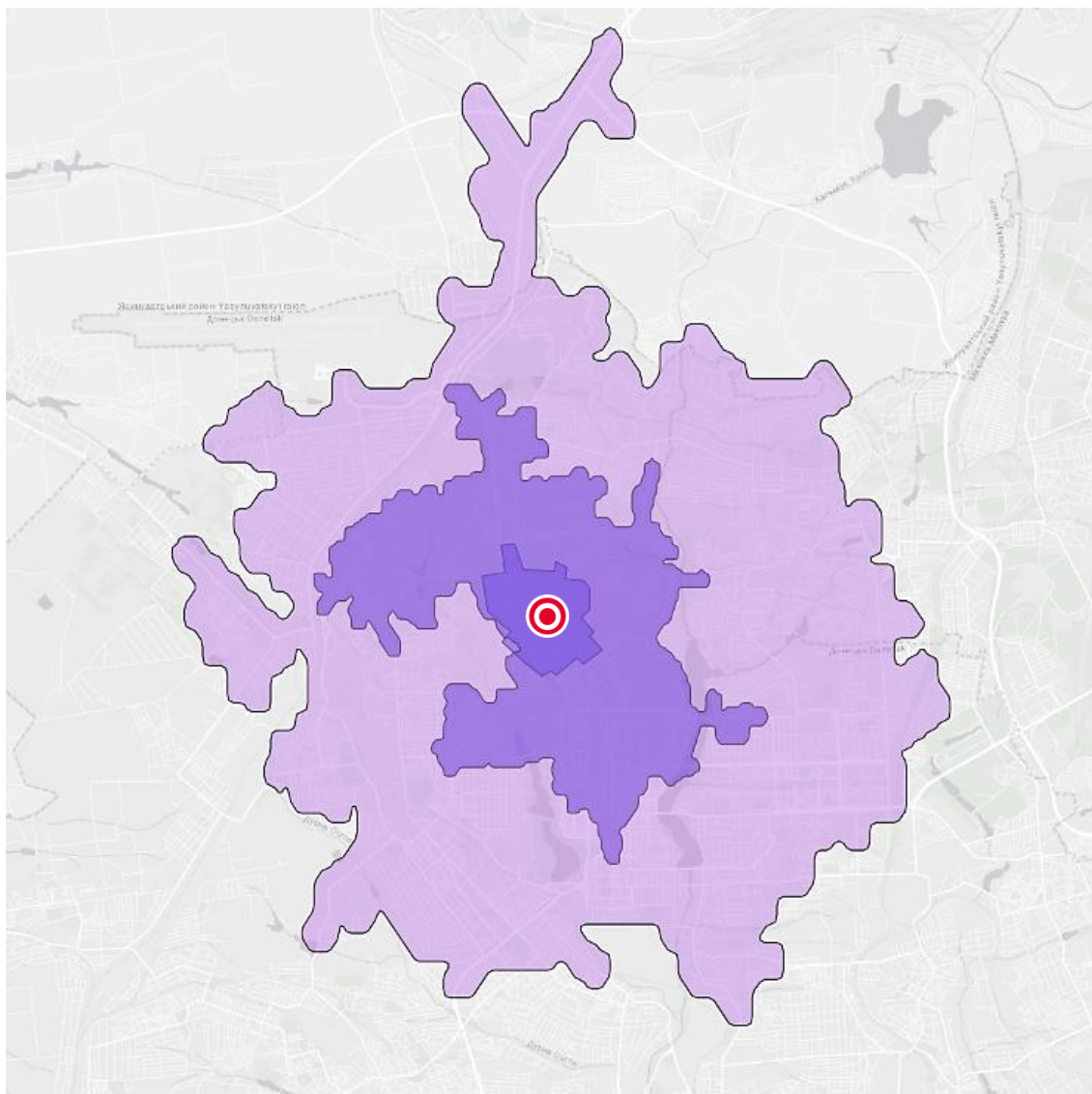
# ЛОКАЦИЯ ПРОЕКТА



- ТРЦ Донецк-Сити расположен в центральной части города, на одной из основных магистралей города, по адресу: **ул. Артема, 130.**
- ТРЦ Донецк-Сити имеет очень удачное расположение, что позволяет иметь сильную транспортную связь со всеми районами города.
- ТРЦ Донецк-Сити располагается на пересечении улицы Артема, Таманского проспекта и улицы Университетская.



## ЗОНЫ ОХВАТА ПРОЕКТА



**4 000** человек

Численность населения в 15-минутной пешеходной зоне охвата Проекта

**107 550** человек

Численность населения в 10-минутной автомобильной зоне охвата Проекта

**390 000** человек

Численность населения в 20-минутной автомобильной зоне охвата Проекта



ПРОЕКТ

15 МИНУТ ПЕШЕХОДНОЙ ДОСТУПНОСТИ

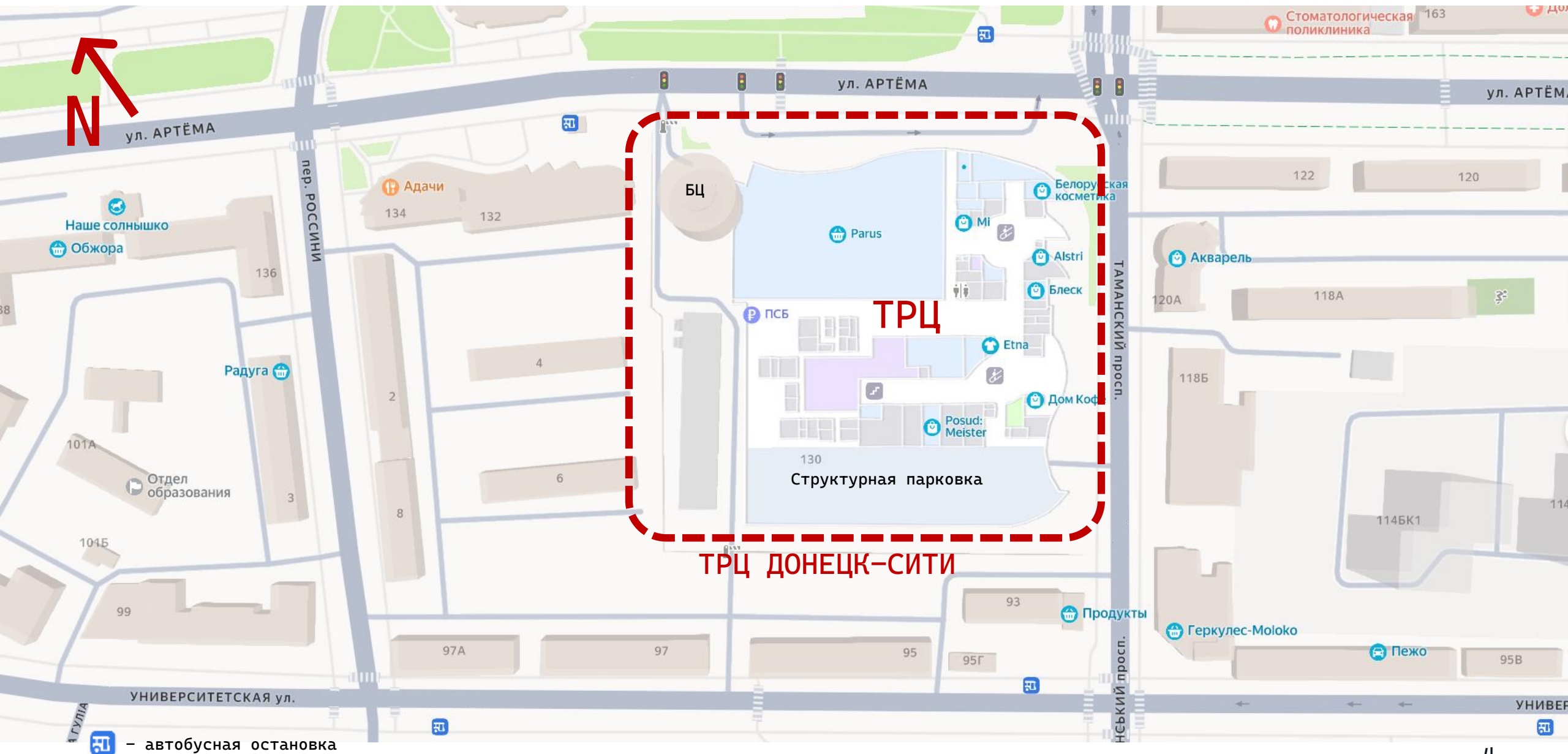
10 МИНУТ АВТОМОБИЛЬНОЙ ДОСТУПНОСТИ

20 МИНУТ АВТОМОБИЛЬНОЙ ДОСТУПНОСТИ

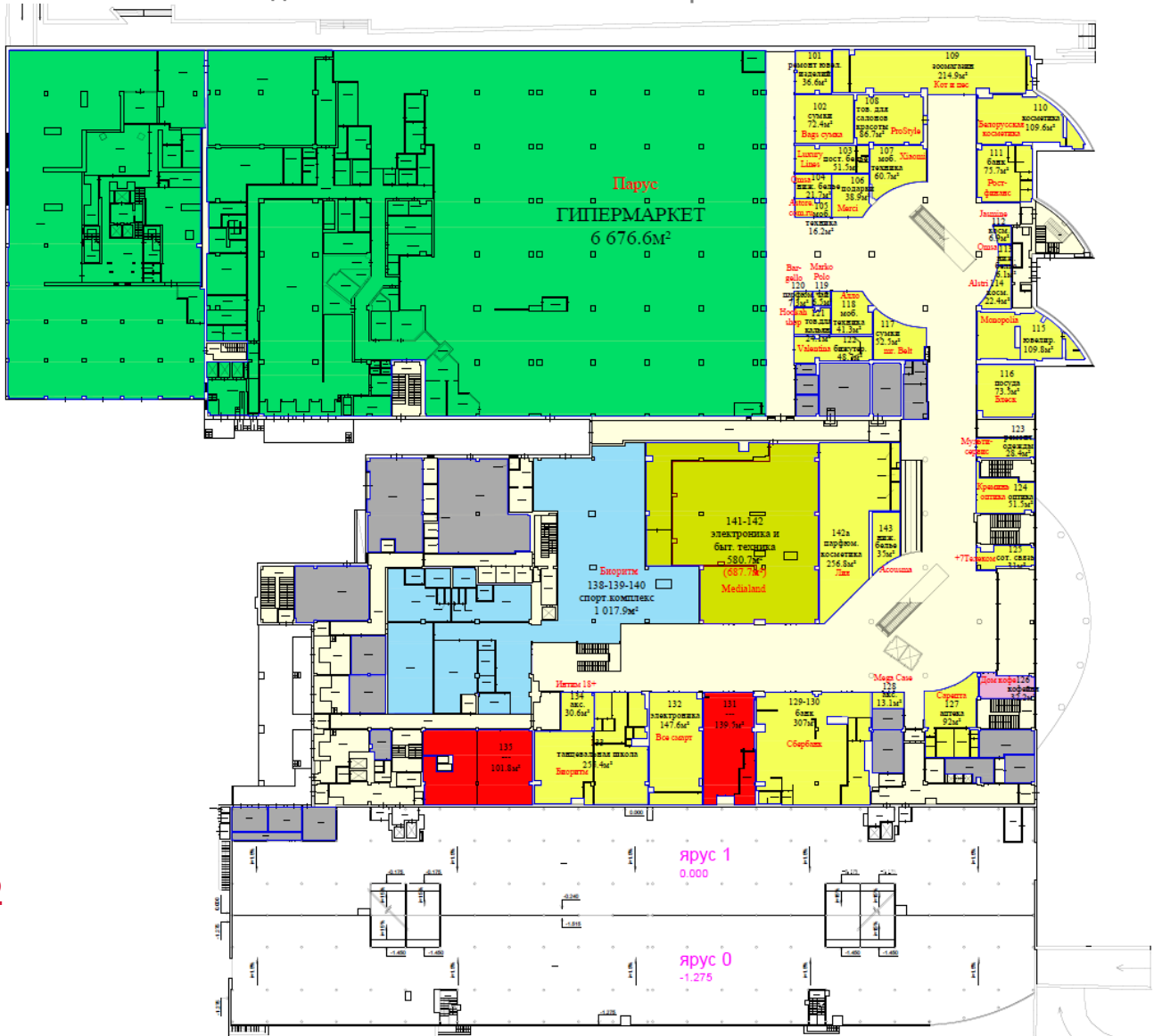
\* – границы зон приведены без учета автомобильных «пробок» и заторов

\*\* – значения населения зон приведены из открытых источников

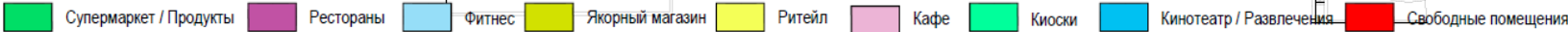
# ОБЩИЙ ПЛАН ОКРУЖЕНИЯ / ТРЦ ДОНЕЦК-СИТИ



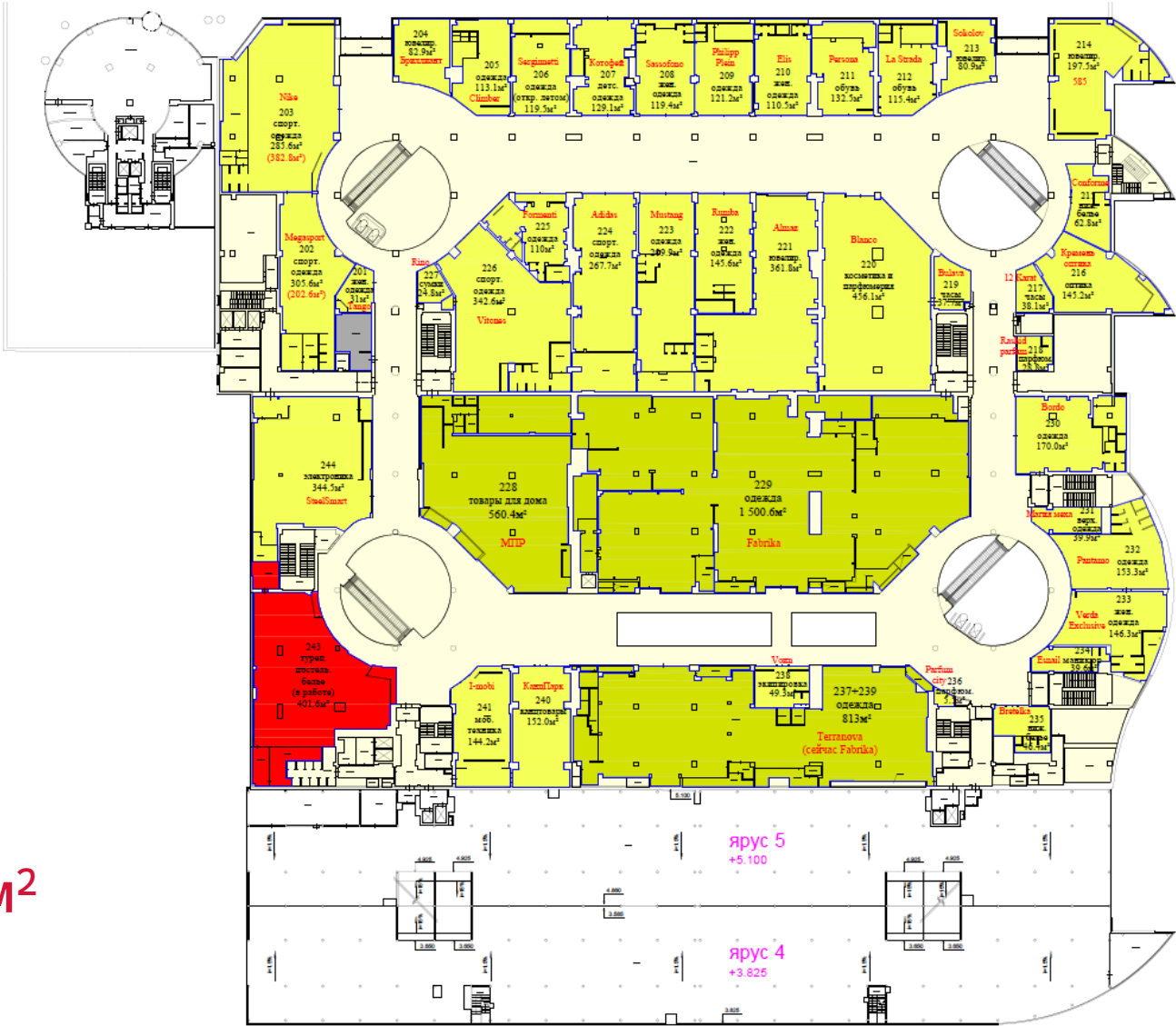
ТРЦ ДОНЕЦК-СИТИ / УРОВЕНЬ 1 ПРЕДВАРИТЕЛЬНАЯ ПЛАНИРОВКА (в работе)



GLA: 11 145 м²

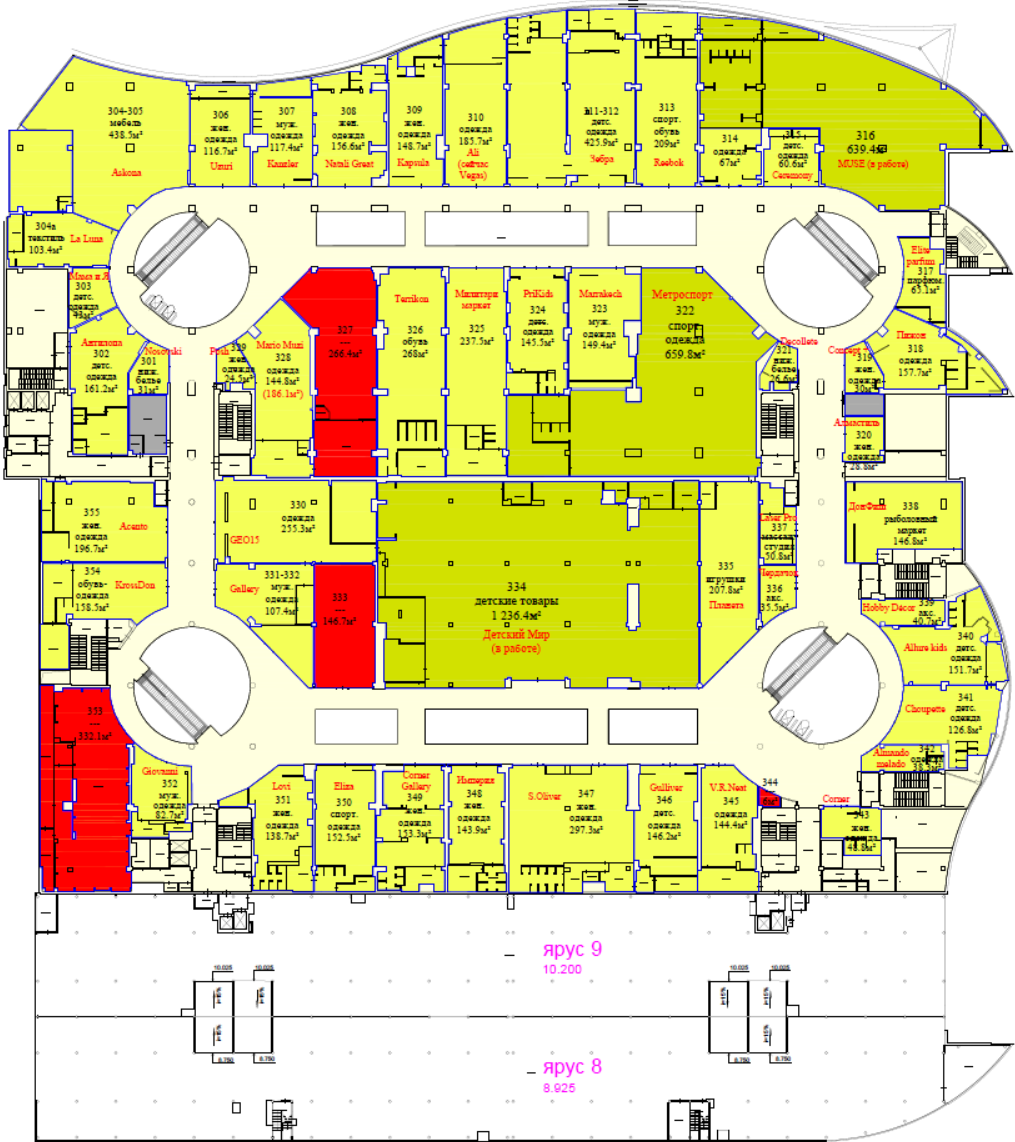


ТРЦ ДОНЕЦК-СИТИ / УРОВЕНЬ 2 ПРЕДВАРИТЕЛЬНАЯ ПЛАНИРОВКА (в работе)



GLA: 8 620 м<sup>2</sup>

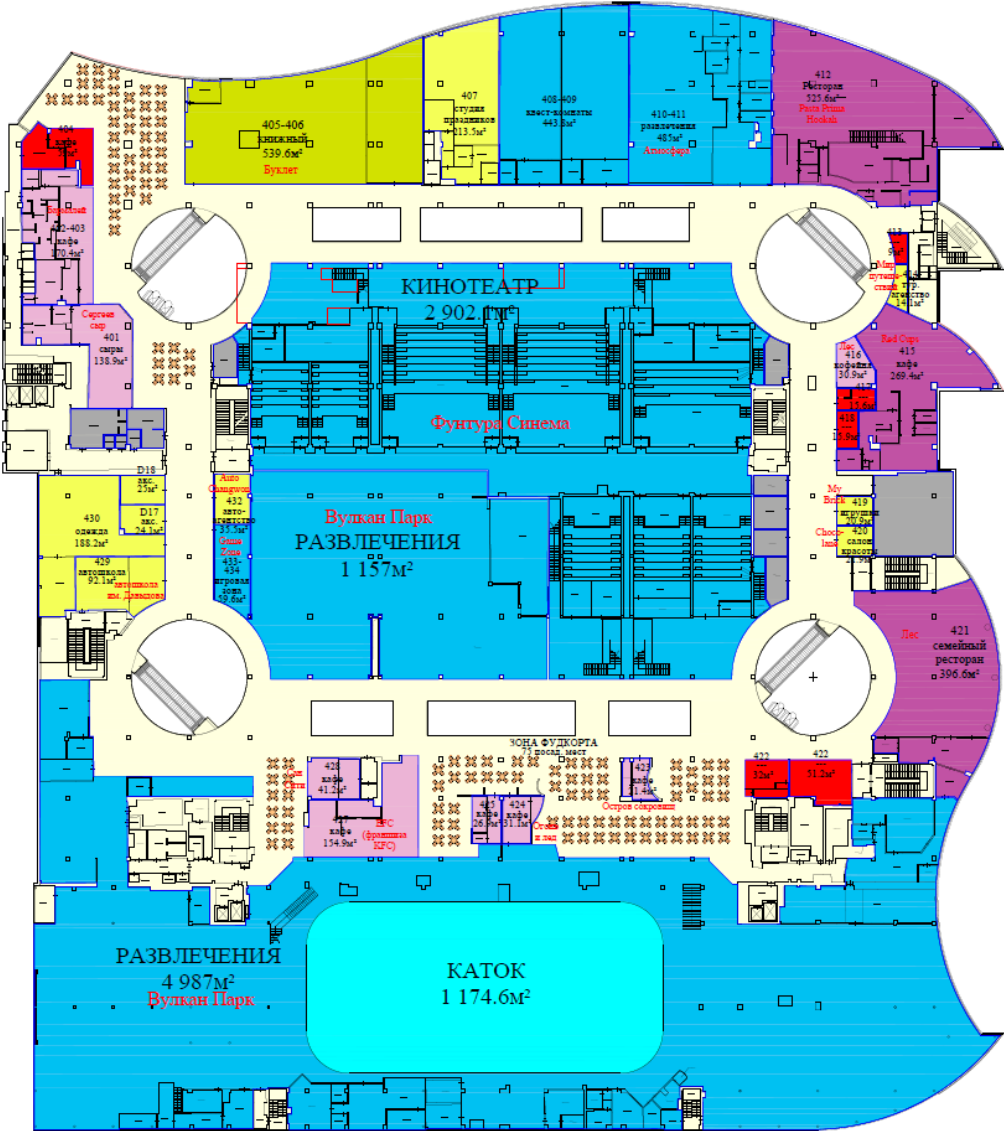
ТРЦ ДОНЕЦК-СИТИ / УРОВЕНЬ 3 ПРЕДВАРИТЕЛЬНАЯ ПЛАНИРОВКА (в работе)



GLA: 9 686 м²



ТРЦ ДОНЕЦК-СИТИ / УРОВЕНЬ 4 ПРЕДВАРИТЕЛЬНАЯ ПЛАНИРОВКА (в работе)

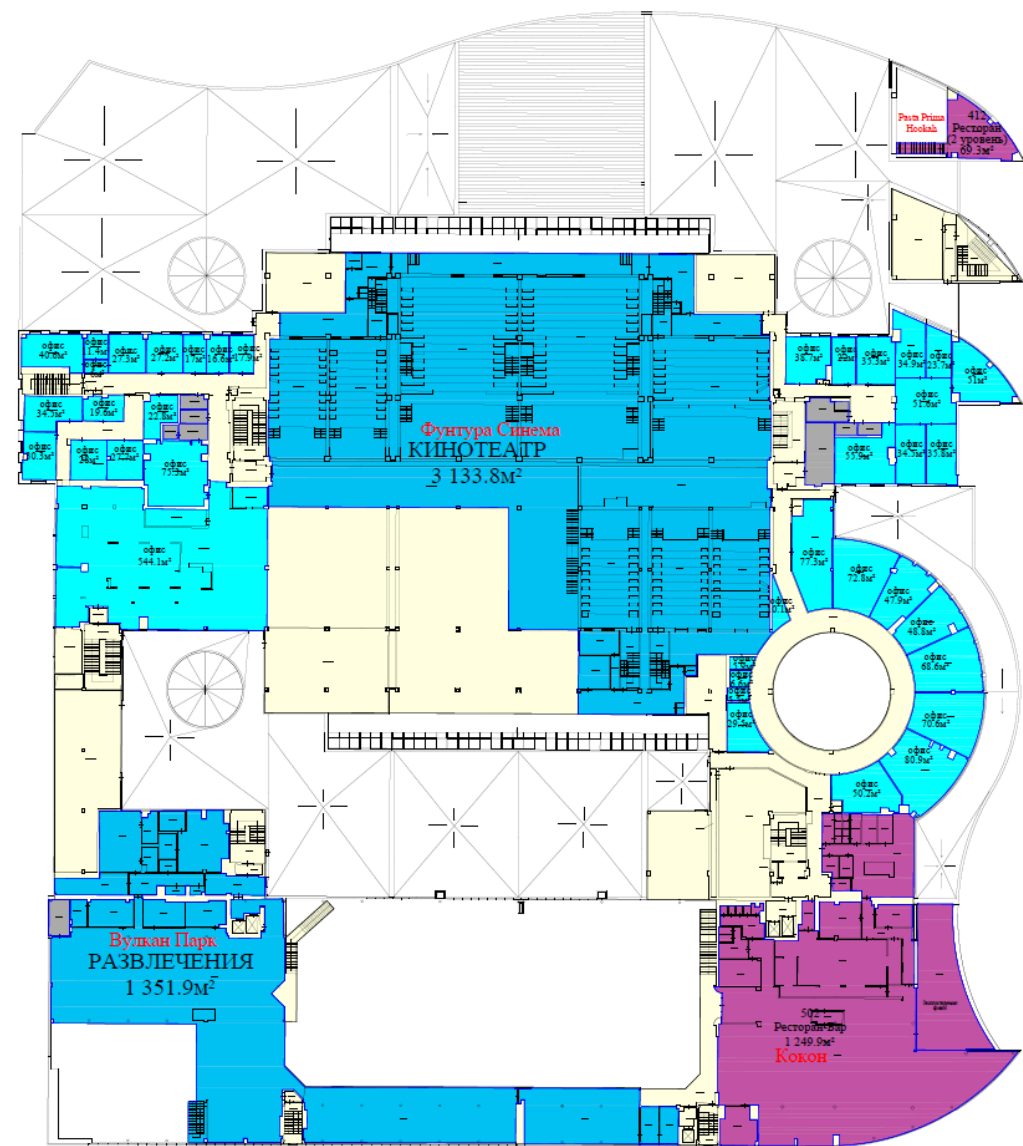


GLA: 13 199 м²



ТРЦ ДОНЕЦК-СИТИ / УРОВЕНЬ 5 ПРЕДВАРИТЕЛЬНАЯ ПЛАНИРОВКА (в работе)

GLA: 5 805 м<sup>2</sup>



Супермаркет / Продукты Рестораны Фитнес Якорный магазин Ритейл Кафе Киоски Кинотеатр / Развлечения Свободные помещения